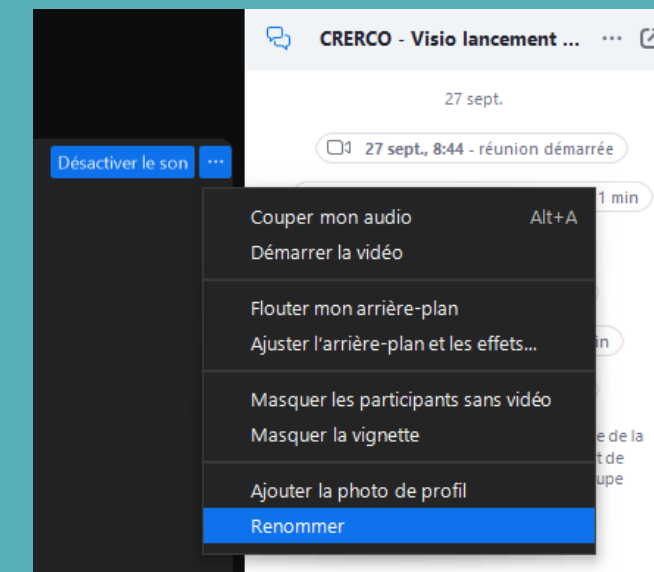




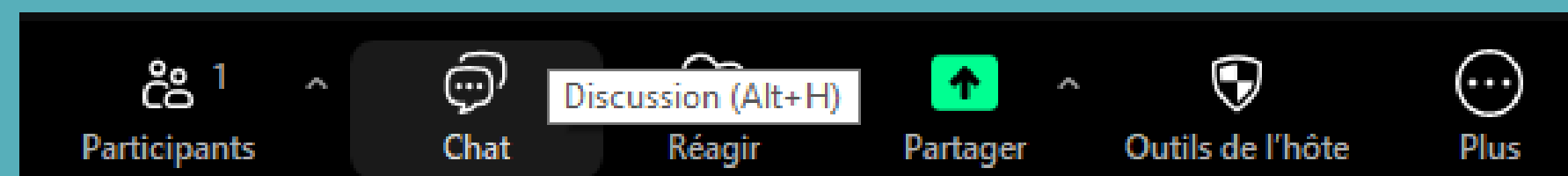
La présentation va bientôt commencer (14h).

L'ensemble des diapositives vous seront transmises à l'issue de la présentation

Merci d'indiquer votre Prénom / NOM / Structure



Pour des raisons pratiques, vos micros seront coupés, vous pourrez poser vos questions dans « Chat » (accessible en bas de votre écran).





Groupe de travail

Observatoire de l'ERC biodiversité en Occitanie

30 septembre 2024



CRERCO

Communauté Régionale Occitanie

ÉVITER-RÉDUIRE-COMPENSER

Agir pour la biodiversité

14h

Genèse et objectifs de l'observatoire - 10 min

14h10

Etat des lieux – bancarisation des documents – 10 min

14h20

Questions - 10 min

14h30

Bases de données actuelles et futures – 30 min

15h

Présentation et organisation des 2 GT – 10 min

15h10

Questions - 15 min

15h25

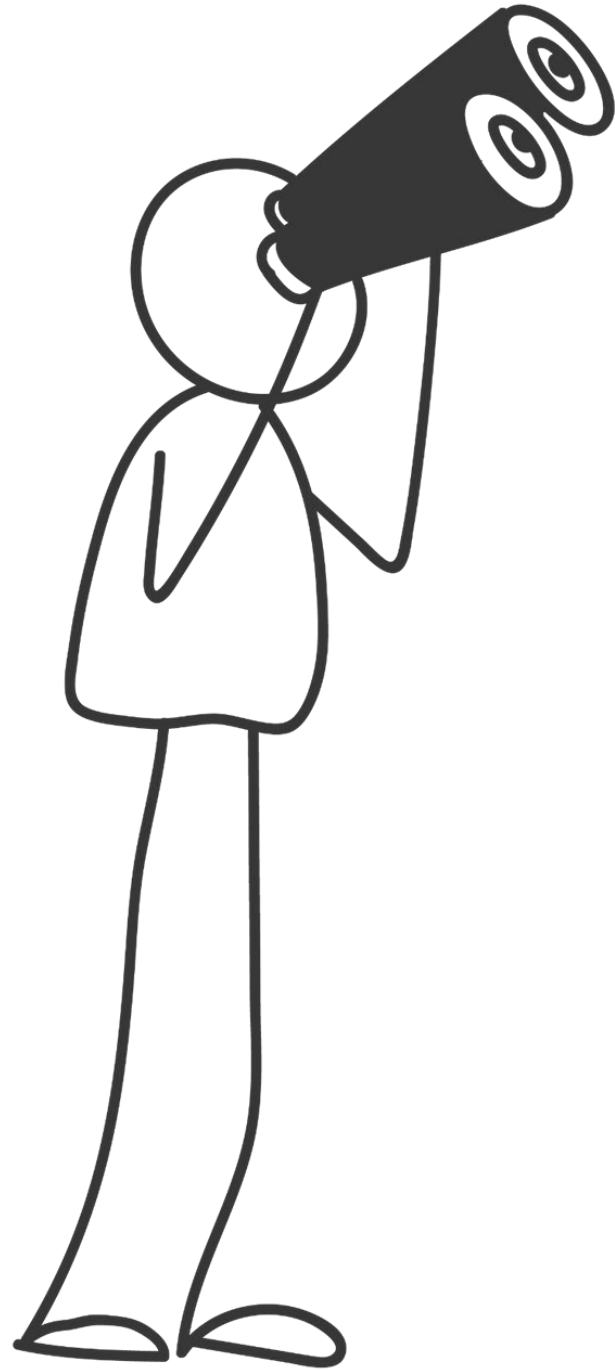
Conclusion

Déroulé de la présentation



CRERCO

Communauté Régionale Occitanie
ÉVITER-RÉDUIRE-COMPENSER
Agir pour la biodiversité



Genèse de l'observatoire et objectifs

Analyser l'efficacité des mesures (E) RCA mises en œuvre en Occitanie

In fine pour la CRERCO :

- Mettre en avant celles qui s'avèrent efficaces.
- Interroger et retravailler, avec les membres de la communauté, celles qui posent problème.

Fin 2023

Séminaire de relance de la CRERCO (01/06/2023)

Besoin remonté massivement sous l'intitulé : évaluation des mesures ERC biodiversité en Occitanie.

Comité d'orientation de la CRERCO (19/10/2023)

Sujet jugé prioritaire pour 2024

2024

Comité de pilotage de la CRERCO (11/01/2024)

Validation de l'action dont le développement est envisagé à minima sur 3 ans.
Recours à une prestation externe pour réaliser certaines tâches.

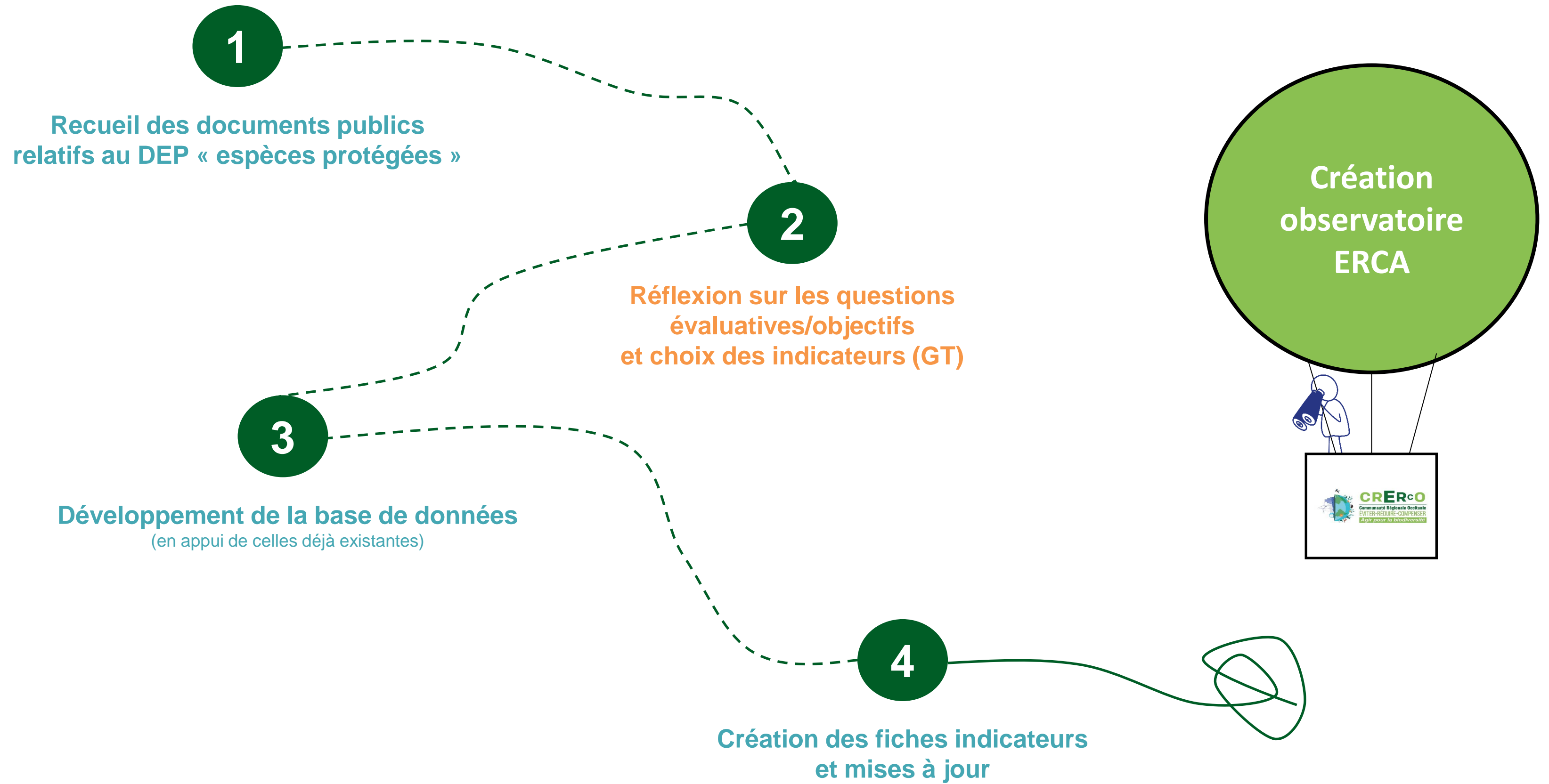
Comité d'orientation de la CRERCO (30/05/2024)

Présentation du « mode de faire » pour évaluer l'efficacité des mesures ERC.

Besoins remontés :

- Elargissement du travail de collecte et d'analyse des mesures par la mise à disposition des documents publics en lien avec chaque DEP
- Mise à disposition des documents sur une plateforme en libre accès (page web, outil cartographique)

Basculement de l'ambition avec la création d'un observatoire ERC Occitanie ayant pour finalité l'évaluation des mesures ERCA.





CRERCO

Communauté Régionale Occitanie
ÉVITER-RÉDUIRE-COMPENSER
Agir pour la biodiversité



Etat des lieux
et
bancairisation des documents

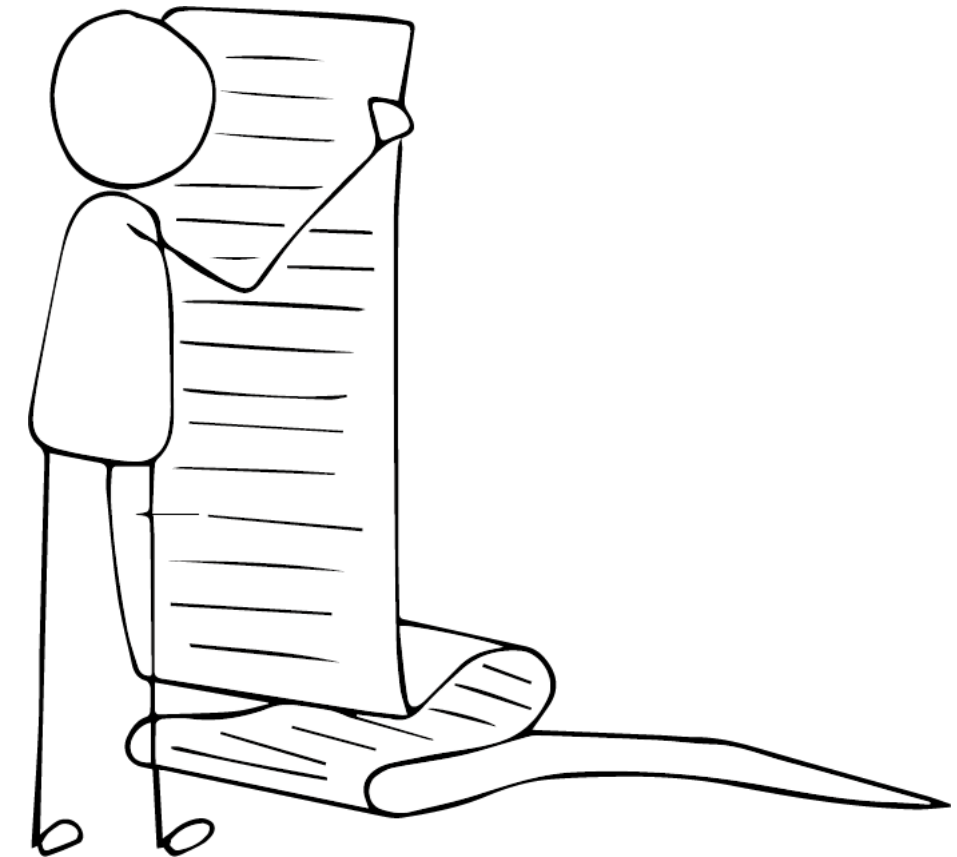
**Permettre un accès libre aux documents de l'ensemble des projets
bénéficiant d'une dérogation espèces protégées en Occitanie**

**Permettre une extraction
simple et rapide des informations (ex: mesures ERCA)**

**Alimenter les bases de données et les indicateurs
de l'observatoire ERC en Occitanie**

PRESTATION

- Identifier l'ensemble des projets (aménagement) bénéficiant d'une DEP avec un arrêté préfectoral signé (environ 500 projets)
- Collecter et classer pour chaque projet :
 - **Arrêté Préfectoral de dérogation**
 - **Arrêté Préfectoral de dérogation complémentaire**
 - **Dossier de dérogation transmis par le MOA**
 - **Avis CNPN**
 - **Avis CSRPN**
 - **Rapports de suivis**
 - **Plans de gestion**
 - **Arrêté préfectoral de mise en demeure**
- Identifier les documents manquants
- Convertir l'ensemble des documents en « texte sélectionnable »
- Compléter les documents manquants
- Mettre en ligne les documents





https://carto.picto-occitanie.fr/1/visu_donnees_energie2.map

Visualiseur des données Energie

Visualiseur de cartographie dynamique des données Energie produites par la Dreal Occitanie accompagné de l'affichage de données en services web de ses partenaires (Géolittoral, BRGM, RTE,..)

Connexion



Annoter



Interroger



Mesurer



Localiser



Sauvegarder



Ouvrir



Imprimer

Données Rechercher

Couches

Voir les légendes

Transition écologique

Air climat

Eolien

Mâts éoliens en Occitanie

Parcs éoliens en Occitanie

Vitesse moyenne du vent

Hydraulique

Biomasse

Géothermie

Réseaux électriques

Données GPU en wms

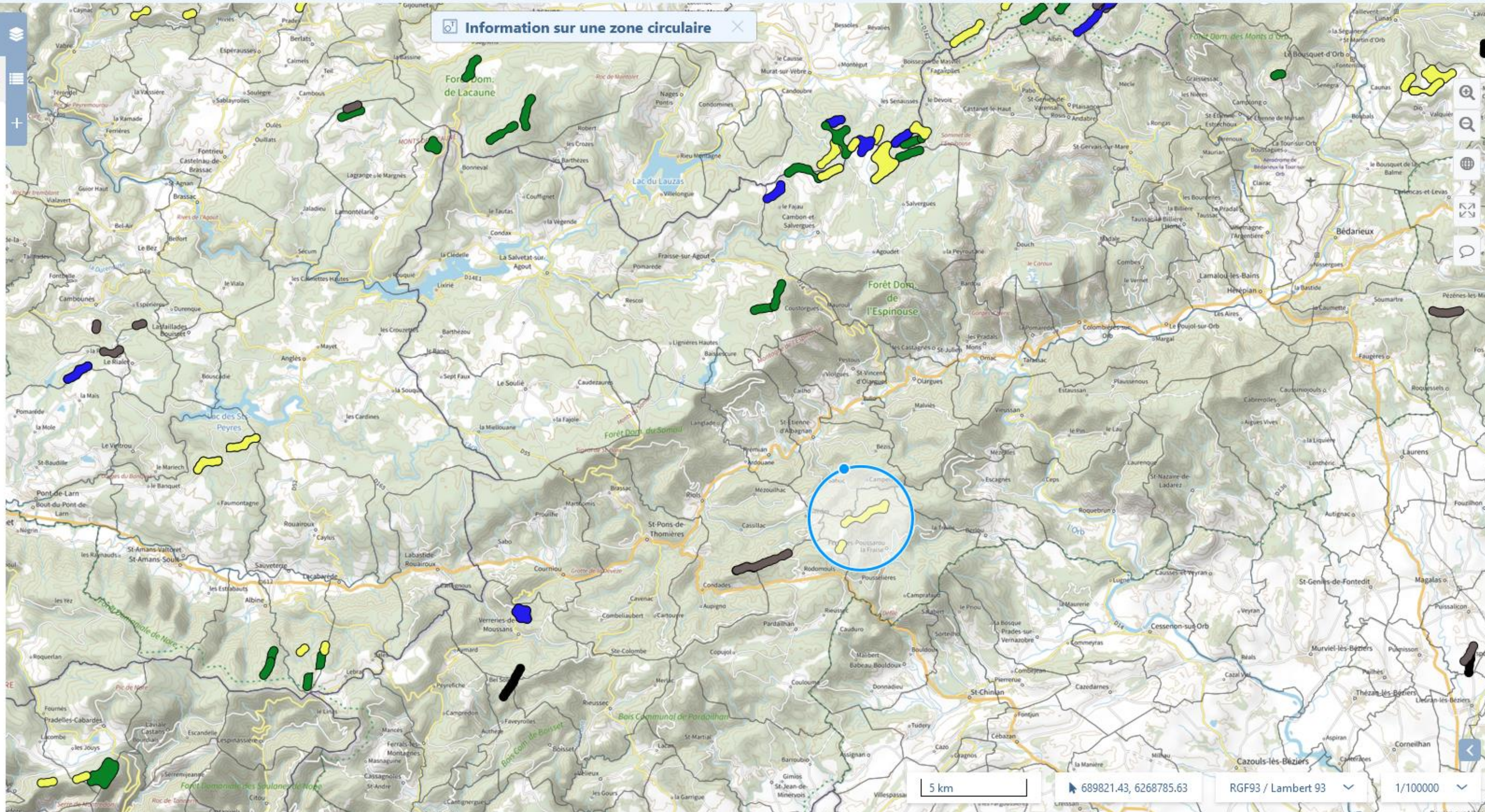
Autres données

Découpages parcellaires

Découpages administratifs

Fonds de cartes

Information sur une zone circulaire



- Annoter
- Interroger
- Mesurer
- Localiser

Données Rechercher

Couches Voir les légendes

- Transition écologique
- Air climat
- Eolien**
 - Mâts éoliens en Occitanie
 - Parcs éoliens en Occitanie
 - Vitesse moyenne du vent
- Hydraulique
- Biomasse
- Géothermie
- Réseaux électriques
- Données GPU en wms
- Autres données
- Découpages parcellaires
- Découpages administratifs
- Fonds de cartes

8 résultats

Communes BDCARTO

5 résultats

Parcs éoliens en Occitanie

1 résultat

Départements BDCARTO

1 résultat

Régions françaises

1 résultat

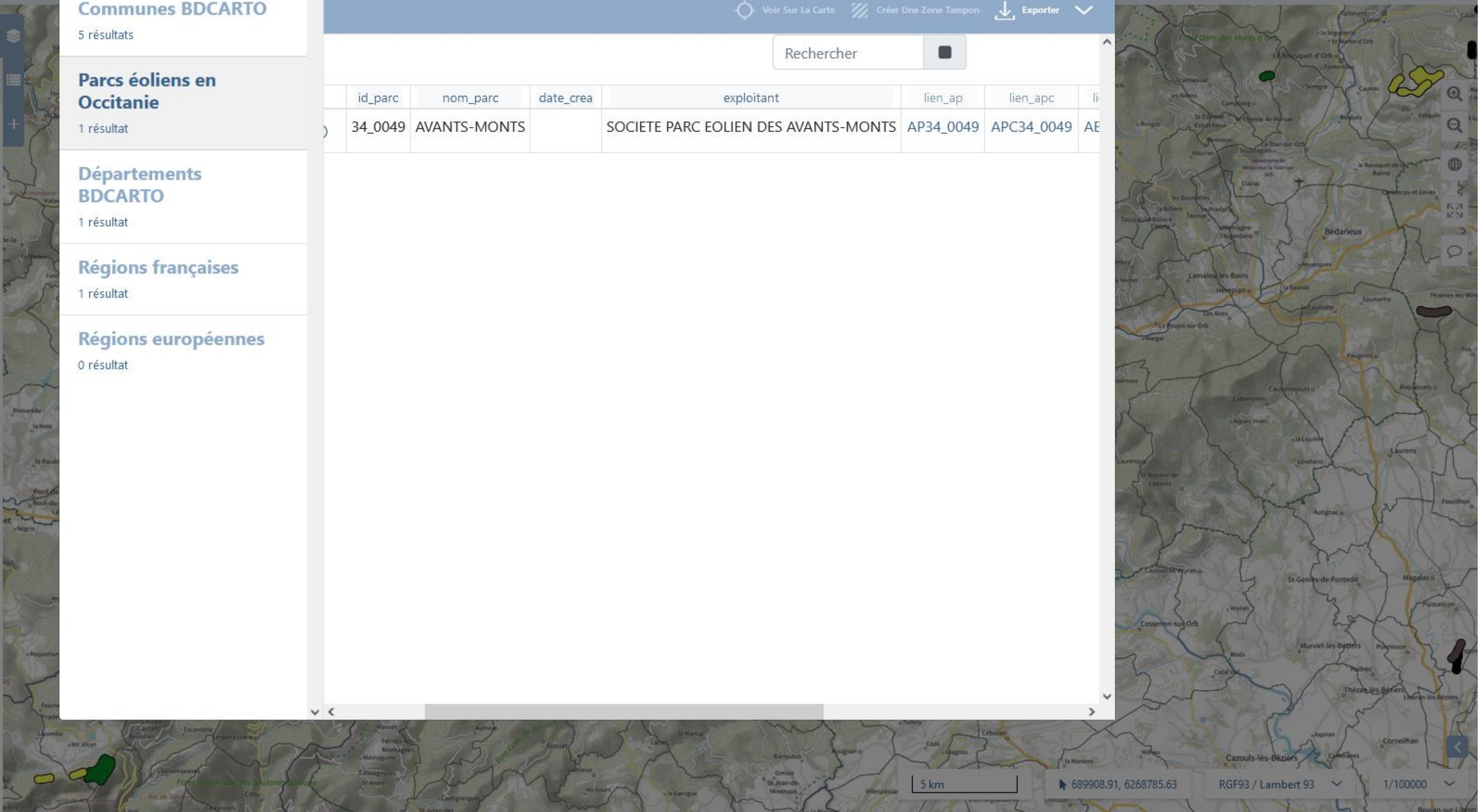
Régions européennes

0 résultat

Voir Sur La Carte Créer Une Zone Tampon Exporter

Rechercher

id_parc	nom_parc	date_crea	exploitant	lien_ap	lien_apc	li
34_0049	AVANTS-MONTS		SOCIETE PARC EOLIEN DES AVANTS-MONTS	AP34_0049	APC34_0049	AE



5 km

689908.91, 6268785.63

RGF93 / Lambert 93

1/100000



Questions



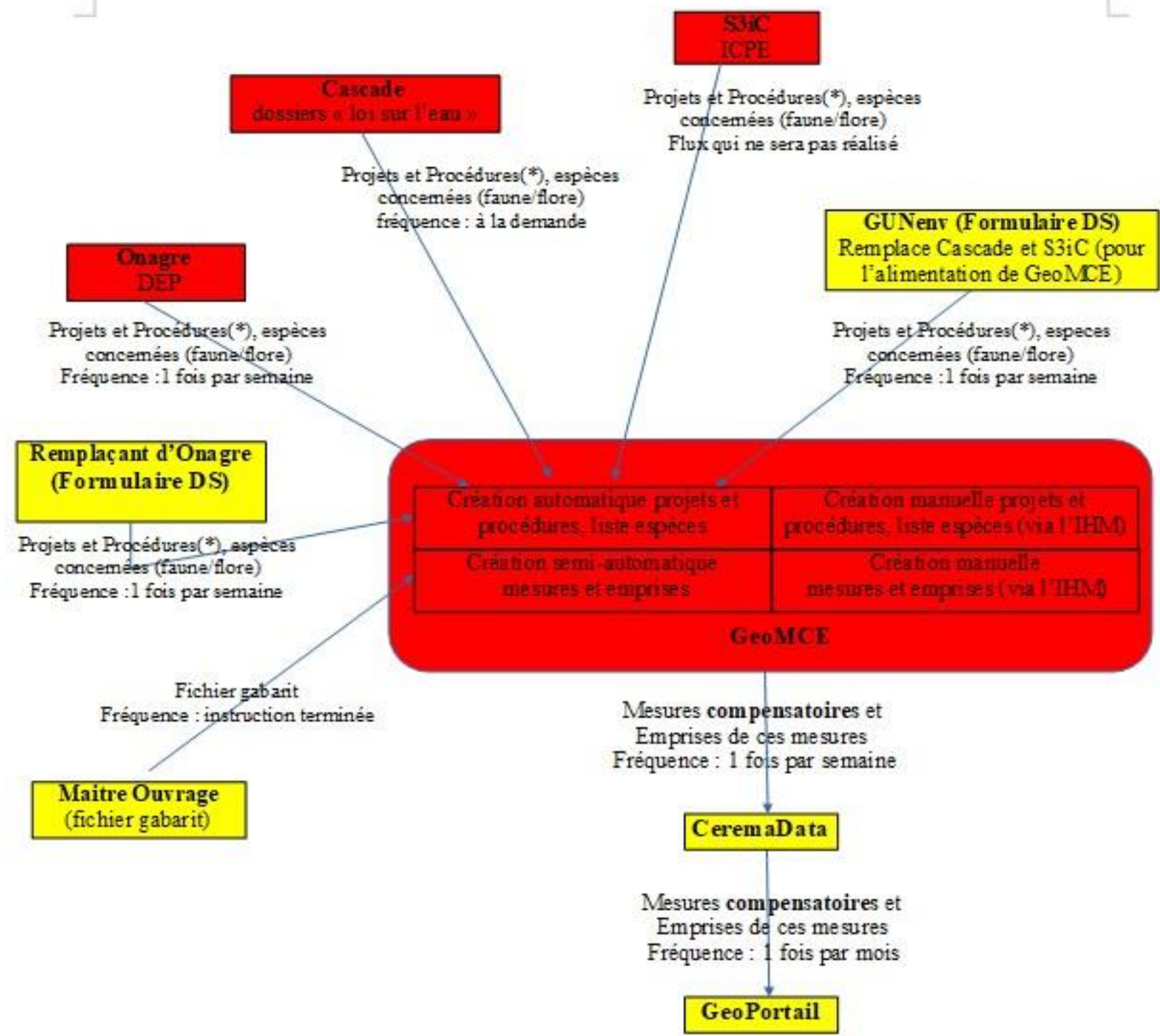
CRERCO

Communauté Régionale Occitanie
ÉVITER-RÉDUIRE-COMPENSER
Agir pour la biodiversité

Bases de données actuelles
et
futures

**Avoir un aperçu des logiciels utilisés
par la DREAL Occitanie**

**Porter à votre connaissance
la typologie des informations collectées**



en jaune : public
en rouge : réserve Etat



Base de données nationale de suivi des projets (aménagement, restauration écologique, effarouchement...) soumis à dérogation « espèces protégées » (DEP)

Permet de saisir le CNPN

Stockage de données et de documents relatifs au projet (demande de dérogation, avis du CNPN/CSRPN, arrêté préfectoral...)

Données saisies (principales) :

- **Projet** : nom, objet, localisation, coordonnées du pétitionnaire (nom, adresse...)
- **Procédure** :
 - date de connaissance du projet,
 - nom du service coordonnateur (dans le cadre d'une autorisation environnementale),
 - **date de dépôt de la demande, existence de mesures ERCA (oui/non),**
 - **listes des espèces protégées faune et flore,**
 - choix de l'instance scientifique (CNP/CSRPN, avis),
 - clôture de l'instruction (autorisation, refus...),
 - arrêté préfectoral : date de signature, date de notification, date de publication

Limites : base ancienne, libellés des champs peu explicites et choix en menu déroulant fermé, affichage peu ergonomique

>>>ONAGRE saisie par l'instructeur de la DREAL à partir des dossiers du MOA. A l'avenir, projet d'évolution vers nouvelle application (Pitchou) basée sur Démarche Simplifiée avec saisie du contenu du dossier, dont Cerfa, par le maître d'ouvrage.



La loi biodiversité de 2016 demande dans son article 69 que :

« Les mesures de compensation des atteintes à la biodiversité définies au I de l'article L. 163-1 sont géolocalisées dans un système national d'information géographique, accessible au public sur internet. [...] Les maîtres d'ouvrage fournissent aux services compétents de l'État toutes les informations nécessaires à la bonne tenue de cet outil par ces services. »

Les mesures de compensation des atteintes à la biodiversité, transmises à la DREAL par les MOA, sont détaillées et géolocalisées dans GeoPortail (via GEOMCE), qui est le portail national de la connaissance du territoire mis en œuvre par l'IGN ouvert au public.

Cette base de données ne concerne que les projets acceptés.

GeoPortail est alimenté mensuellement par GeoMCE qui est un outil dont l'utilisation est restreinte aux agents de l'Etat.



Données saisies (principales) :

INFORMATIONS Géoportail (Accès tout public)

- Localisation et emprise des mesures compensatoires
- Nom du MOA
- Type de mesure (compensation)
- Catégorie de la mesure
- Sous-catégorie de la mesure
- Durée de la mesure
- Nom du projet
- Catégorie du projet
- Date de la décision
- Commune(s) du projet
- Procédure

INFORMATIONS COMPLÉMENTAIRES GéoMCE (agents Etat)

- Arrêtés préfectoral associé
- Détails de chaque mesure ERCA

Objectifs :

- Permettre le suivi et le contrôle de ces mesures ERCA ;
- Alimenter la cartographie publique des mesures compensatoires prévue dans la loi biodiversité (GEOPORTAIL)

C'est un outil qui intègre tous les projets qui font l'objet de procédures administratives qui prescrivent des mesures ERCA : IOTA, Aenv, dérogation espèces protégées, de construire, de détruire, etc.

Base de données régionale développée en 2024, par et pour la DREAL Occitanie, de suivi des projets (aménagement, restauration écologique,.../ hors dérogation à caractère scientifique) soumis à dérogation « espèces protégées ».

Stockage de données relatives aux projets et information sur l'avancement de la procédure >>plus ergonomique, convivial et complet qu'ONAGRE.

Données saisies (principales) :

- Projet : nom, objet, localisation, coordonnées du pétitionnaire (nom, adresse...)
- Procédure « instruction »
 - Phase amont : date de demande de compléments, date de réponse..., décision (DEP ou non)
 - Instruction :
 - type de procédure (autorisation environnementale, DEP sèche),
 - date de dépôt de la demande,
 - date de demande de compléments, date de réponse,
 - **liste des habitats impactés et leurs surfaces (si information communiquée / fichier gabarit à compléter par le pétitionnaire),**
 - **listes des espèces protégées faune et flore,**
 - avis conforme ministériel ou arrêté ministériel (cas des espèces à compétence ministérielle),
 - instance scientifique saisie CNPN/CSRPN, date avis et sens de l'avis,
 - mémoire en réponse (suivi des échanges),
 - Information du public (enquête publique ou consultation du public et dates associées ; avis du commissaire enquêteur le cas échéant),
 - décision : arrêté préfectoral, date de publication au RAA.

Données saisies (principales) :

- Porter à connaissance (PAC)
 - date de dépôt du PAC ; échanges
 - décision pour suite à donner (modification notable, APC, modification substantielle, modification refusée)
 - APC (date de signature de l'arrêté, date de publication au RAA)
- **Contentieux**
 - type de contentieux
 - juridiction (TA)
 - décision (date, type de décision (annulation...), motif de l'annulation)
- **Mesures ERCA (module en développement) / lien avec GEOMCE envisagé**
 - **description de la mesure : nom, descriptif, catégorie, maîtrise foncière, référence réglementaire (n°article arrêté préfectoral), spécimens d'espèces concernées, type d'habitat, surface ou linéaire concerné(e)**
 - **géolocalisation de la mesure C mais également celles E,R ou A**
 - **suivi de la mesure : durée prescrite, état d'avancement de la réalisation , coût du suivi, type de suivi réalisé (liste déroulante (avifaune, reptiles, amphibiens, insectes, chiroptères, mammifères terrestres, flore, habitats), date du rapport de suivi (prévue et réalisée)**
 - **estimation financière de la mesure**
 - documents associés (compte-rendu de COPIL, plan de gestion, rapport de suivi environnemental/bilan)
- **Contrôle**



- Nom du projet
- Catégorie du projet
- Localisation du projet
- Coordonnées du MOA
- Description des espèces

- Nom du projet
- Catégorie du projet
- Localisation du projet
- Coordonnées du MOA
- Description des espèces
- Emprises des mesures
- Type de mesure (C)
- Catégorie de la mesure
- Sous-catégorie de la mesure
- Durée de la mesure
- Coût de la mesure

- Nom du projet
- Catégorie du projet
- Localisation du projet
- Coordonnées du MOA
- Description des espèces
- Type de mesure
- Catégorie de la mesure
- Maîtrise foncière
- Typologie(s) d'habitat(s)
- Emprises des mesures (ERCA)
- Surface/linéaire
- Durée de la mesure

- Etat d'avancement
- Coût du suivi
- Type de suivi
- Date rapport de suivi
- Coût de la mesure

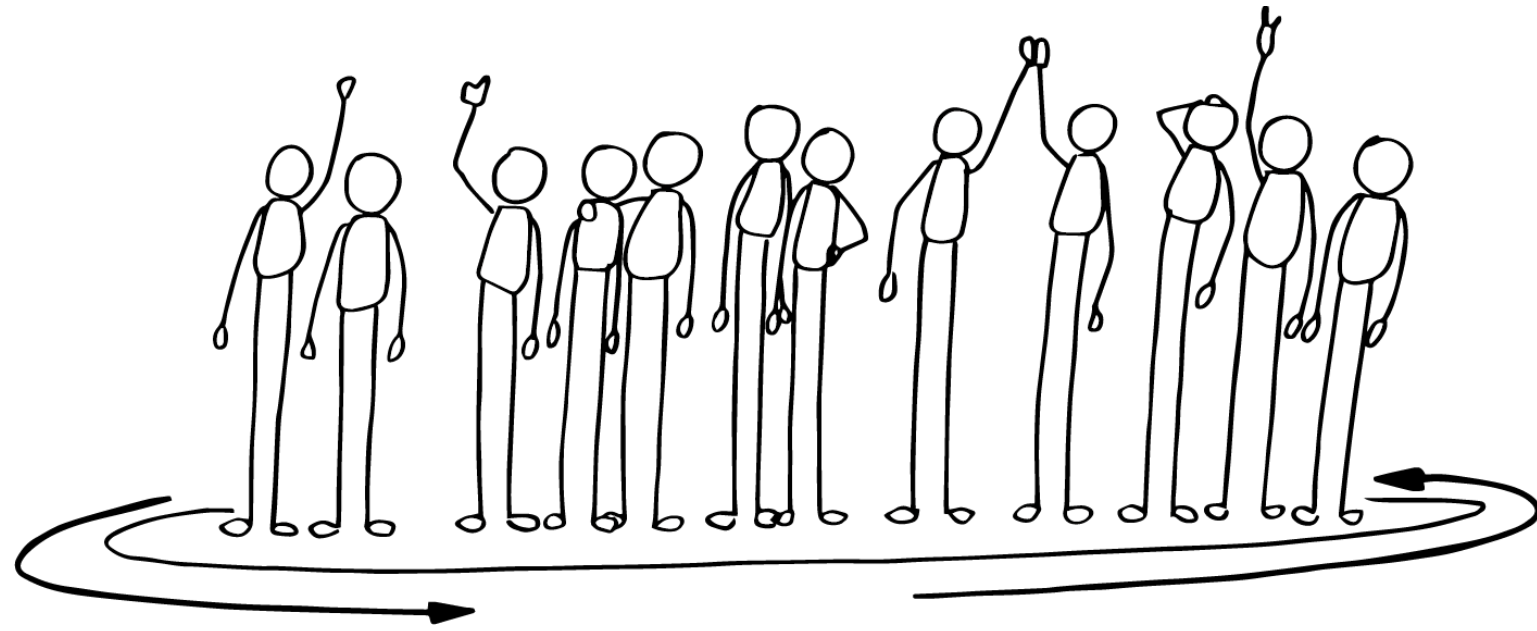
Les infos remontent de Onagre vers Agrion.

Agrion sera la base source pour alimenter le projet d'observatoire, **complétée par une recherche sur le réseau interne DREAL dossier par dossier d'où un temps long et le recours à une prestation pour le remplissage des champs.**

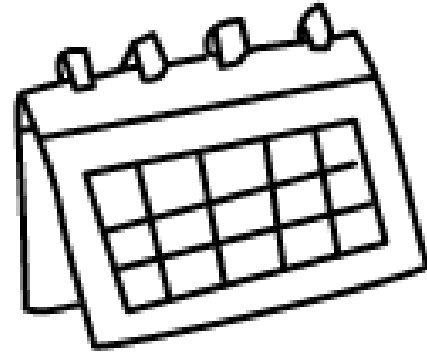


CRERCO

Communauté Régionale Occitanie
ÉVITER-RÉDUIRE-COMPENSER
Agir pour la biodiversité



Présentation et organisation
des 2 sessions du groupe de travail



GT1 - 19 novembre 2024

ETAPE 1 - Recueil des questions évaluatives

- Reformulation et/ou regroupement des questions
- Traduction de chaque question évaluative en objectif

ETAPE 2 - Identification d'un indicateur pour chaque question/objectif

- Quelles données nécessaires / disponibles ?
- Quelles limites ?



Equipe CRERCO

Travail de compilation, relecture, organisation
et début de rédaction de chaque « fiche indicateur »



GT2 - 17 décembre 2024

ETAPE 3 - Partage et validation des fiches indicateurs « version bêta »

ETAPE 4 – Réflexion sur structuration et graphisme des fiches indicateurs



Equipe CRERCO

Finalisation des fiches indicateurs et mise en ligne + restitution en format visio

CONDITIONS DE PARTICIPATION AU GT

Être impérativement inscrit en tant que membre de la CRERCO

Lien : <https://crerco.fr/charte-d-adhesion-a-la-communaute-erc-biodiversite-occitanie>

36 personnes maximum (3 sous-groupes).

Priorité donnée aux personnes qui seront présentes sur les 2 journées.

Un mail vous sera envoyé suite au webinaire pour les inscriptions



Questions

MERCIE VOTRE PARTICIPATION

Contacts équipe technique



Thierry ROUSSET – thierry.rousset@developpement-durable.fr



Yvain BENZENET – yvain.benzenet@ofb.gouv.fr



Laetitia BABILLOTE – laetitia.babilote@ofb.gouv.fr



Sébastien GUIBERT – sebastien.guibert@laregion.fr



Véronique VENTRE – veronique.ventre@arb-occitanie.fr



Pierre BIEUZEN – pierre.bieuzen@arb-occitanie.fr